



2024년 미래내일일경험 청년일경험지원사업안내 (신규참여기업)

대구경북권역지원센터





CONTENTS

01

청년일경험
지원사업 안내

02

프로젝트형

03

인턴형

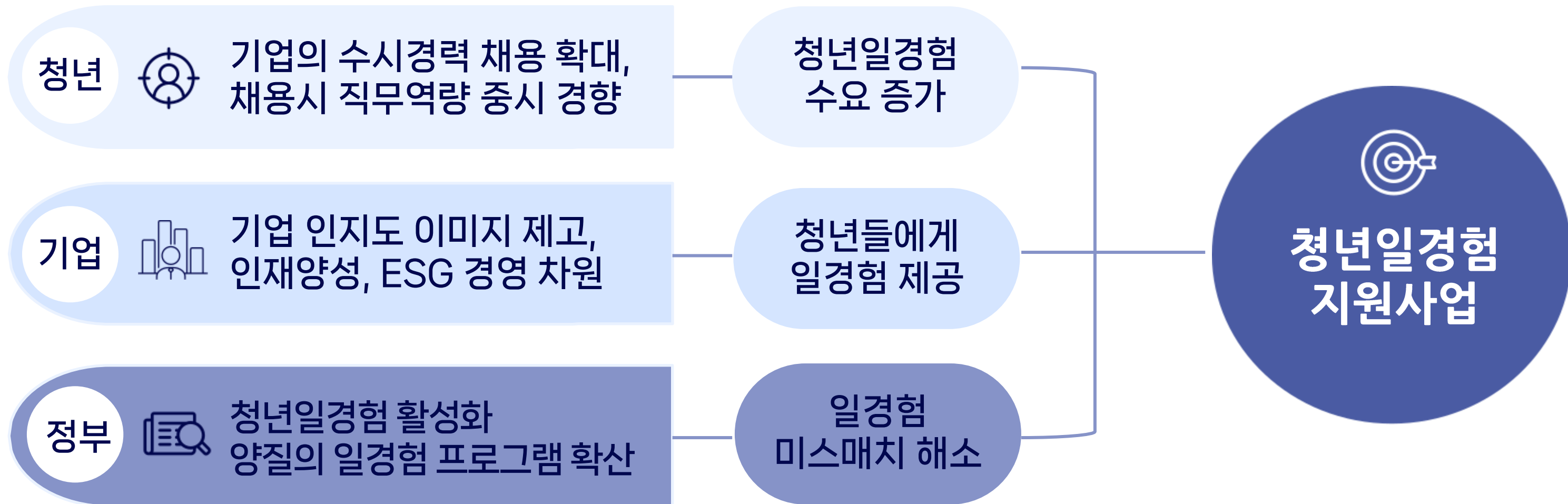
04

대구경북권
운영기관 안내



PART 1. 청년일경험지원사업 안내

사업 추진 배경



청년 일경험이란?

1

근로계약 체결X
(별도 일경험 계약 체결,
보험은 고용부에서 일괄
가입 예정)

2

일경험 제공 기업에
취업을 전제로 X

3

청년이 필요로 하는
양질의 일경험 제공

4

직무탐색,
직무역량 강화
등을 지원

5

청년의 원활한
노동시장 진입 촉진



청년이 취, 창업 전 미리 직무 관련 경험을 함으로써
직무탐색, 직무역량 강화를 통해 취업 가능성을 증가시키는 프로그램

참여기업 역할

참여청년 대상
일경험 제공
(직무기반 과업부여)

직무교육기관과
협의를 통해
직무 교육과정 반영

사업장 제공 및 이용 협조
(운영기관과
지원약정체결 등)

참여청년 모집
(청년 대상
프로그램 홍보)

참여청년-참여기업 간
일경험 매칭
(청년 선발 등)

지원대상

청년



만 15세 ~ 34세 이하 미취업 청년
(군필자의 경우 복무기간 비례 최고 39세 한정)

기업



10인 이상 기업
(단, 10인 미만이라도 벤처기업,
기술경영 혁신 기업은 참여 가능)

프로그램 유형

구분	인턴형	프로젝트형	ESG지원형
사전 직무교육 시간	40시간 이상	40시간 이상	자율 편성
일경험 기간	4~20주	8주 내외	자율 편성
규모	50인 이상	50인 이상	자율 편성

유형별 보조금 지원내용

구분	지급대상	명칭	지급기준		지원금액
			인원	기간	
직무교육	교육기관	지원금	1인	1시간	1만원
	청년	수당	1인	1주	3.75만원
일경험	기업	지원금	1인	1주	5만원(인턴형)
				4주	5만원(프로젝트형)
	멘토	수당	1인	1주	3.75만원(인턴/프로젝트)
	청년	수당	1인	1주	35만원(인턴형)
				4주	30만원(프로젝트형)
		체류지원비	1인	1주	5만원(인턴형)
		팀지원비	1팀(4인)	4주	120만원 (프로젝트형)
운영기관 (인턴/프로젝트형)	운영기관	운영비	1인	-	60만원

PART 2. 프로젝트형

유형 특징

기업 현업에 기반한
직무기반 프로젝트를 기업이 제안

일경험 시간, 장소, 방식 등 팀 별 자율성 부여

수행과정에 대한 전문가 코칭, 프로젝트 결과 평가로
청년 직무역량 강화 지원

다양한 청년이 협업할 수 있도록 지원

1

기업이 제안한 직무관련,
현업기반
일경험 프로젝트 구성



2

1:1 현장멘토링,
전문가 강의, 현장 탐방 등
프로젝트
성과 제고 위한 활동



3

직무 특성을 반영한
팀 별 과제 부여
(팀당 4인 내외 구성)



운영절차



지원내용

구분	지급대상	명칭	지급기준		지원금액
			인원	기간	
직무교육	교육기관	지원금	1인	1시간	1만원
	청년	수당	1인	1주	3.75만원
일경험	기업	지원금	1인	4주	5만원
	멘토	수당	1인 (참여청년)	4주	15만원
	청년	수당	1인	1주	35만원
				4주	30만원
		팀지원비	1팀(4인)	4주	120만원
운영기관	운영기관	지원금	1인	-	60만원



예시)

- 목표인원 100명(25개팀)
- 직무교육 40시간(1주)
- 프로젝트 8주(2개월)

→ 기업지원금

50,000원 * 100명 * 2개월

= 10,000,000원

지원내용

예시) 목표인원 100명(25개팀), 직무교육 40시간(1주), 프로젝트 8주(2개월)

1. 직무교육비 : $10,000\text{원} \times 100\text{명} \times 40\text{시간} = 40,000,000\text{원}$

2. 운영기관운영비 : $600,000\text{원} \times 100\text{명} = 60,000,000\text{원}$

3. 보상금 : 163,750,000원

- 기업지원금 : $50,000\text{원} \times 100\text{명} \times 2\text{개월} = 10,000,000\text{원}$

- 멘토비 : $150,000\text{원} \times 100\text{명} \times 2\text{개월} = 30,000,000\text{원}$

- 직무교육수당 : $37,500\text{원} \times 100\text{명} \times 1\text{주} = 3,750,000\text{원}$

- 팀지원비 : $1,200,000\text{원} \times 25\text{개팀} \times 2\text{개월} = 60,000,000\text{원}$

멘토선임 기준 및 책무

멘토

- 멘토 선임기준 준용하여야 함
- 참여청년 1인당 멘토수당이 책정됨

멘토 선임

- 운영기관은 프로젝트 지원을 위한 멘토 선임으로 프로젝트 완성도 제고

선임기준

- 대학교 정교수, 부교수, 조교수 이상 교원(학과 무관)
- 컨설팅 분야 경력 5년 이상
- 프로젝트 수행 관련 분야 경력 3년 이상
- 기타 이와 동등한 자격이 있는 것으로 인정되는 자

주요 책무

- 프로젝트 기획(안) 수정 구체화
- 참여청년 역할 분담 구체화
- 프로젝트와 연계 가능한 기업 추가 발굴
- 프로젝트 수행 관련 모델 제안 및 반영

사후관리

- 우수프로젝트 공모전 개최(10월)
- 우수팀 고용노동부 장관상, 대한상의 회장상 시상(12월 중)

PART 3. 인턴형

유형 특징

청년이 기업에서 직접 과업, 현업을 수행하면서
직무역량 강화를 지원하는 프로그램

1

청년의
진로설계와 관련된
직무 관련 실습, 지도



2

1:1 현장 멘토링,
전문가 현장실습 및 강의



3

직무특성을 반영한
개별 과제 부여 등



유형 특징

인턴형

대 상

15세 이상 ~ 34세 이하
미취업 청년

사전직무교육

40시간 이상
(주당 40시간 이하 편성)

* 집체교육 우선. 교육시간 제한 X
직무 및 프로그램 성격에 따라
기간 조정 예정

일경험 프로그램

4~20주
(주당 40시간 이하 편성)

*제시된 기간내에 자율편성,
예산은 계획된 프로그램 기간의
평균치로 편성

운영절차



지원내용

구분	지급대상	명칭	지급기준		지원금액
			인원	기간	
직무교육	교육기관	지원금	1인	1시간	1만원
	청년	수당	1인	1주	3.75만원
일경험	기업	지원금	1인	1주	5만원
	멘토*	수당**	1인(멘토)	1주	3.75만원
	청년	수당	1인	1주	35만원
		체류지원비	1인	1주	5만원
운영기관	운영기관	운영비	1인	-	60만원



예시)

- 목표인원 50명
- 직무교육 40시간(1주)
- 일경험 8주(2개월)

→ 기업지원금

$$50,000\text{원} * 50\text{명} * 8\text{주}(2\text{개월})$$

$$= 20,000,000\text{원}$$

→ 멘토비

$$37,500\text{원} * 10\text{명} * 8\text{주}(2\text{개월})$$

$$= 3,000,000\text{원}$$

* 인턴형에서의 '멘토' 는 참여기업 근무자로 지정해야 하며, 프로젝트형의 멘토 선임 기준을 준용하지 않음

** 멘토 1명에 최대 10명의 참여청년 배정

지원내용

예시) 목표인원 50명, 직무교육 40시간(1주), 일경험 8주(2개월)

1. 직무교육비 : $10,000\text{원} \times 50\text{명} \times 40\text{시간} = 20,000,000\text{원}$

2. 운영기관운영비 : $600,000\text{원} \times 50\text{명} = 30,000,000\text{원}$

3. 보상금 : 184,875,000원

- 기업지원금 : $50,000\text{원} \times 50\text{명} \times 8\text{주}(2\text{개월}) = 20,000,000\text{원}$

- 멘토비 : $37,500\text{원} \times 10\text{명} \times 8\text{주}(2\text{개월}) = 3,000,000\text{원}$

*참여청년 10명 이하 참여기업 멘토 1명 배정 가능

- 직무교육수당 : $37,500\text{원} \times 50\text{명} \times 1\text{주} = 1,875,000\text{원}$

- 체류지원비 : $50,000\text{원} \times 50\text{명} \times 8\text{주}(2\text{개월}) = 20,000,000\text{원}$

*참여청년의 주소지를 기준으로 최단거리 왕복 60km이상인 기업에 인턴형 참여청년, 출석률 80%이상인 경우 지급

- 청년지원금 : $350,000\text{원} \times 50\text{명} \times 8\text{주}(2\text{개월}) = 140,000,000\text{원}$

*일경험 운영시간이 주 25시간 초과시 청년지원금 지급 기준 금액에 비례하여 기업 자부담으로 추가 수당 지급

멘토선임 기준 및 책무

멘토

- 멘토 선임기준 준용하여야 함
- 참여청년 1인당 멘토수당이 책정됨

멘토 선임

- 운영기관은 프로젝트 지원을 위한 멘토 선임으로 프로젝트 완성도 제고

선임기준

- 대학교 정교수, 부교수, 조교수 이상 교원(학과 무관)
- 컨설팅 분야 경력 5년 이상
- 프로젝트 수행 관련 분야 경력 3년 이상
- 기타 이와 동등한 자격이 있는 것으로 인정되는 자

주요 책무

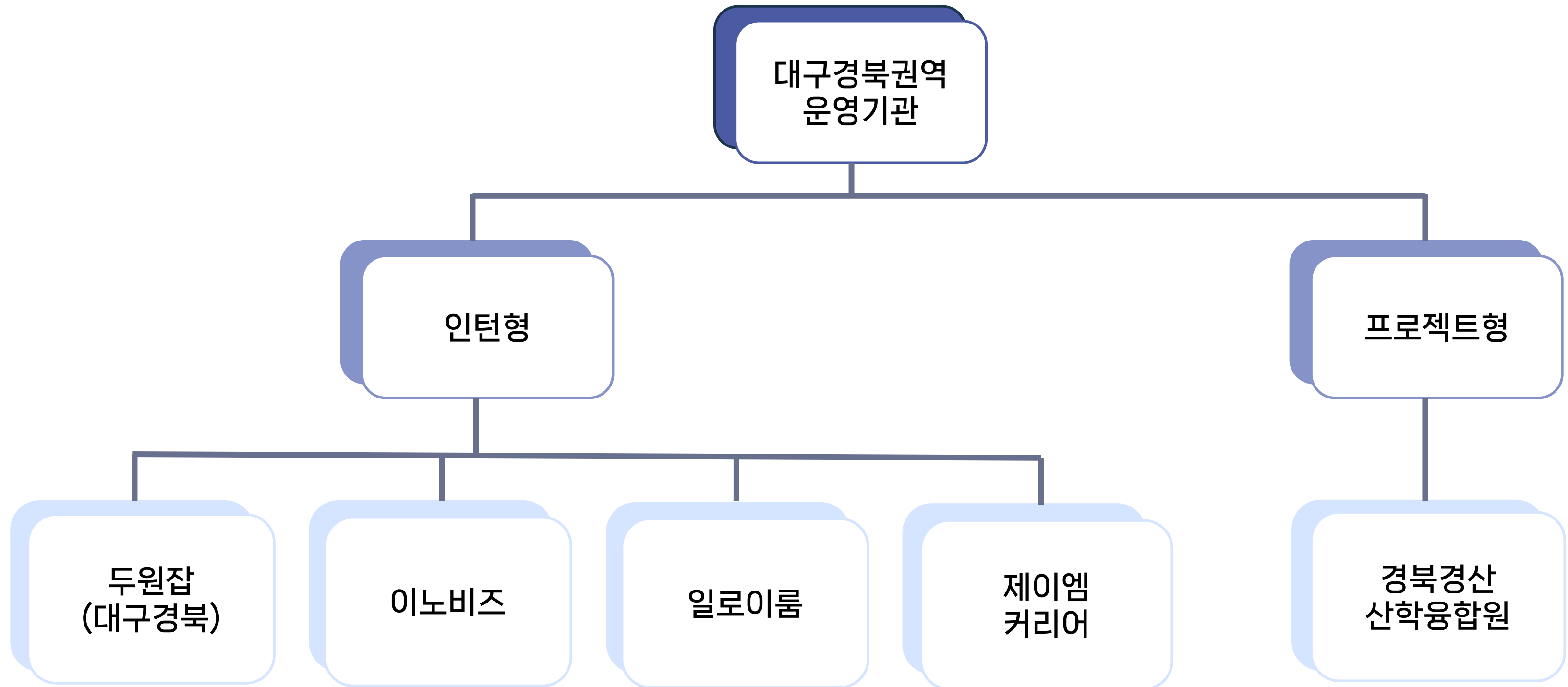
- 프로젝트 기획(안) 수정 구체화
- 참여청년 역할 분담 구체화
- 프로젝트와 연계 가능한 기업 추가 발굴
- 프로젝트 수행 관련 모델 제안 및 반영

사후관리

- 우수프로젝트 공모전 개최(10월)
- 우수팀 고용노동부 장관상, 대한상의 회장상 시상(12월 중)

PART 4. 대구경북권 운영기관 안내

대구경북권 운영기관 안내



문의



www.gbhrd.or.kr



jobexp@gbhrd.or.kr



054-463-3362