

한국폴리텍대학 대구캠퍼스

교육과정안내



한국폴리텍대학 대구캠퍼스를
스마트폰에서 만나보세요



한국폴리텍대학
대구캠퍼스

한국을 대표하는 최대 규모의 직업교육 대학

한국폴리텍대학 대구캠퍼스는

대구·경북지역의 전대학 캠퍼스를 통합·운영·관리하는 중심대학으로서

지역의 산업수요를 고려한 전문기술인력 양성하고

산업현장의 밀착형 실무중심교육을 펼치고 있으며

학생사랑·학교사랑·지역사랑을 통해 선진직업교육에 앞장서도록

모든 교직원이 진심으로 최선을 다해 지원합니다.





한국폴리텍대학 대구캠퍼스 교육과정 안내

CONTENTS

04 대학 소개

06 교육과정 소개

08 2년제학위과정 전형 및 학과 안내

그린반도체시스템과
디지털헬스케어과
바이오향약소재과
산업설비자동화과
신소재화학과
융합기계과
이차전지시스템과
전기과

18 직업교육과정 전형 및 학과 안내

전문기술과정	콘텐츠디자인과
하이테크과정	AI엔지니어링과
	그린반도체시스템과
	디지털헬스케어과
	바이오향약소재과
	이차전지시스템과
신중년특화과정	산업설비자동화
	전기

28 여성재취업과정 전형 및 학과 안내

가족공예 & 캘리그래피 창업
친환경 소품 창업

30 이주배경 구직자 직업교육과정 전형 안내

디지털헬스케어과
바이오향약소재과

한국폴리텍대학 대구캠퍼스

한국폴리텍대학 대구캠퍼스는 일하고자 하는 사람은 누구나 일할 수 있도록 평생직업 능력개발에 앞장서고 있는 대학으로 **고등학교 졸업(예정)자, 대졸 미취업자, 경력단절여성, 신중년** 등 다양한 세대를 위한 맞춤형 교육을 운영하고 있으며 국내 산업의 핵심 인력들을 양성하고 있는 고용노동부 산하 국책대학입니다.

취업고민? 대구캠에서 해결!

2023년 대학정보공시 기준 **77.62%의 취업률** 및 **91.7%의 취업유지율**을 자랑하는 한국폴리텍대학 대구캠퍼스는 취업 및 미래가 보장된 대학입니다.

취업률 **77.62%**

2023.12.31. 정보공시 기준

취업유지율 **91.7%**

2023.12.31. 정보공시 기준

실무중심의 커리큘럼

현장중심형 실무교육으로 이론30%, 실습 70%로 구성된 교육과정을 통해 취업 후 바로 적용할 수 있는 기술을 교육합니다.



소그룹 지도제



현장실습



기업전담제



프로젝트 실습

글로벌 인재 양성



국제영어캠프

국내와 국외에서 Two-Track으로 이뤄지는 영어캠프를 통해 글로벌 취업 역량을 제고합니다.



국제기술봉사

글로벌 인재양성을 위한 프로그램의 일환으로, 전공실무역량을 활용하여 국제 교류기관과 연계한 재능기부 기회를 부여합니다.

경제적인 등록금 및 장학금

2년제학위과정 등록금은 학기당 120만원 내외로 대한민국 최저 등록금 대학입니다.

교내·외 다양한 장학금 제도를 운영하고 있으며, 저렴한 비용으로 기숙사 이용이 가능합니다.



1,200,000원

학기당 120만원 내외의
저렴한 등록금



1,600,000원

재학생 1인당 평균
160만원 장학 혜택



저렴한 비용으로
기숙사 제공

입학부터 수료까지 전액 지원

직업교육과정은 교육비, 실습재료비, 기숙사비, 식비 등 전액 국가 지원을 합니다.

매월 80%이상 출석 시 최대 11만 6천원 수당 및 교통비를 지급합니다.

(신중년특화과정, 여성재취업과정은 기숙사 미제공)



교육비



실습재료비



기숙사비
(대구 거주자 제외)



수당 및 교통비
(해당자)

최고의 교육시설 및 장비

기획, 설계, 가공, 시제품 제작에 이르는 전 공정 원스톱 통합실습이 가능하며,
산업현장과 동일한 실습 환경을 제공합니다.







KOREA POLYTECHNICS

국민 누구나, 언제나, 어디서나

2년제 학위과정





주간 2년

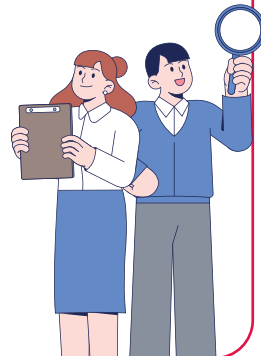
-  **주요내용** 산업학사학위과정
-  **입학자격** 고등학교 졸업(예정)자 또는 동등이상 학력 소지자
-  **전형방법** 수시모집 학생부 성적+면접
정시모집 학생부 또는 수능성적 + 면접
※정시모집 시 수능 미응시자도 지원 가능
-  **특전** 성적우수자 등 교내외 장학금 지급, 저렴한 학비(학기당 120만원 내외), 졸업 후 취업알선 및 사후지도



전문기술과정




주간 1년

-  **주요내용** 직업교육과정
-  **입학자격** 취업을 희망하는 만 15세 이상 실업자, 학력 및 성별 제한 없음
-  **전형방법** 면접 100%
-  **특전** 교육비, 실습재료비, 기숙사비 등 전액 지원,
훈련수당 및 교통비 지급(매월 80% 이상 출석 시 최대 11만 6천원),
국가기술자격검정 필기시험 면제(70% 이수자에 한함),
수료 후 취업알선 및 사후지도, 교육 중 입영 및 예비군 훈련 연기 가능



하이테크(대졸자)과정

주간 10개월

-  **주요내용** 직업교육과정
-  **입학자격** 2년제 대학 졸업(예정자) 및 4년제 대학 2년 이상 수료자 또는 이와 동등한 수준의 학력을 인정받는자, 산업기사 이상 자격증소지자, 동일 및 유사 계열 2년 이상 실무 종사자 + 만 15세 이상 ~ 만 39세 이하
-  **특전** 교육비, 실습재료비, 기숙사비 등 전액 지원,
훈련수당 및 교통비 지급(매월 80% 이상 출석 시 최대 11만 6천원),
국가기술자격검정 필기시험 면제(70% 이수자에 한함),
수료 후 취업알선 및 사후지도, 교육 중 입영 및 예비군 훈련 연기 가능



DAEGU CAMPUS

신중년특화과정

주간 3개월

 **주요내용** 직업교육과정

 **입학자격** 취업을 희망하는 만 40세 이상 실업자, 학력 및 성별 제한 없음

 **전형방법** 면접 100%

 **특전** 교육비, 실습재료비 등 전액 지원,

훈련수당 및 교통비 지급(매월 80% 이상 출석 시 최대 11만 6천원),

수료 후 취업알선 및 사후지도



여성재취업과정

주간 2개월

 **주요내용** 직업교육과정

 **입학자격** 취업을 희망하는 만 18세 이상 미취업 여성, 학력 제한 없음

 **전형방법** 면접 100%

 **특전** 교육비, 실습재료비 등 전액 지원,

훈련수당 및 교통비 지급(매월 80% 이상 출석 시 최대 11만 6천원),

수료 후 취업알선 및 사후지도



이주배경 구직자 직업교육과정

주간 3개월

 **주요내용** 직업교육과정

 **입학자격** 결혼이민자, 북한이탈주민, 난민인정자, 외국국적동포,

영주 자격(F-5) 소지자 + 만 15세 이상 실업자

 **전형방법** 면접 100%

 **특전** 교육비, 실습재료비, 기숙사비 등 전액 지원,

훈련수당 및 교통비 지급(매월 80% 이상 출석 시 최대 11만 6천원),

수료 후 취업알선 및 사후지도



2년제 학위과정 안내

전형일정

전형	전형 일정	전형 방법
수시 1차	매년 9월 시작	① 학생부 성적지원자 학생부성적(80%) + 면접점수(20%)
수시 2차	매년 11월 시작	② 검정고시 성적지원자 검정고시(80%) + 면접점수(20%) ③ 재외국민 · 외국인 · 북한이탈주민 면접점수100%
정시 모집	매년 1월 시작	④ 전문대학 졸업·동등이상 학력지원자 대학성적(80%) + 면접점수(20%)
자세한 모집 인원 및 일정은 우리 대학 홈페이지를 참고해 주세요		⑤ 기초생활수급권자 · 차상위계층 · 장애인 · 만 25세 이상자 · 산업체 2년 이상 경력자 · 산업체 및 군 위탁생 · 다문화가족 학생부성적(80%) + 면접점수(20%)

학과별 모집인원

학 과	모 집 인 원		
	총 계	정원내	정원외
그린반도체시스템	30	25	5
디지털헬스케어	30	25	5
바이오의약품소재	30	25	5
산업설비자동화	30	25	5
신소재화학	30	25	5
융합기계	60	50	10
이차전지시스템	30	25	5
전기	60	50	10

※ 학과 및 모집인원은 대학 사정에 따라 변경될 수 있음

전형별 지원자격

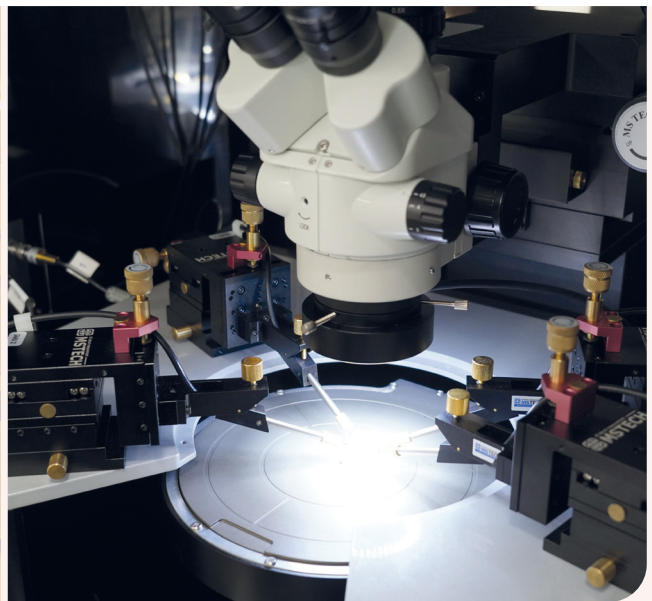
전 형	전 형 일 정
공통사항	<ul style="list-style-type: none"> ● 고등학교 졸업(예정)자 또는 동등 이상의 학력이 있는 자
정원내 일반전형	<ul style="list-style-type: none"> ● 고등학교 졸업(예정)자 또는 동등 이상의 학력이 있는 자 ※ 「초·중등교육법 시행령」 제98조(고등학교 졸업자와 동등의 학력인정)외국 소재 고등학교 졸업자
정원내 특별전형	<ul style="list-style-type: none"> ● 산업체 근무 경력 6개월 이상인 자 (지원 모집차수 원서접수 게시일 전일 기준) ● 「국가기술자격법」에 따른 기술·기능분야의 국가기술자격을 취득한 자 ● 산업수요 맞춤형 고등학교(마이스터고) 졸업(예정)자 ● 특성화고등학교 졸업(예정)자 ● 인문계고 전문계반 졸업(예정)자 ● 직업능력개발훈련 시설에서 1년 이상 직업능력개발훈련과정을 이수(예정)한 자 (직업훈련과정 1,200시간 이상 이수 포함)
정원외 특별전형	<ul style="list-style-type: none"> ● 전문대학이상 졸업(예정)자 또는 동등 이상의 학력 소지자 ※ 2·3년제 전문대학 졸업(예정)자, 일반(4년제)대학 2년 이상 수료자 (60학점 이상 수료자), 학점은행제수료자(80학점 이상 수료자) ● 산업체 또는 군의 위탁생 ● 장애인 ● 만25세 이상인자 ('26.2.27. 기준) ● 산업체 근무 경력 2년 이상인 자 (지원 모집차수 원서접수 게시일 전일 기준) ● 수급권자 ● 차상위계층 ● 다문화가족 ● 재외국민 및 외국인 ● 북한이탈주민

그린반도체 시스템과

국가 전략사업이자 미래지향적인 **반도체 산업**
첨단시설과 장비 및 현장 실무 교육을 통한
반도체 전문가 양성

 **학과문의** 053)560-3196, 3147, 3195

- ✓ 세계 경제 중심이자 대한민국의 핵심 국가 전략 산업인 반도체 인재 양성
- ✓ 반도체 실무 현장과 동일한 클린룸 시설 및 반도체 장비 구축
- ✓ 현장 경험이 풍부한 15년 이상의 반도체 전문 교수진을 통한 실무중심 교육
- ✓ 반도체 대기업, 글로벌 장비기업의 90% 이상의 높은 취업률의 비결



교육 분야

- 반도체공학
- 반도체장비개론
- 반도체회로설계
- 반도체공정실습
- 반도체측정실습
- 융합프로젝트실습

취득 가능 자격증

- 반도체설계산업기사
- 위험물산업기사
- 산업안전산업기사

주요 취업 분야

- IDM 종합반도체 분야
- 글로벌 반도체장비 분야
- 반도체 설계 및 품질 분석 분야
- 반도체 후공정 및 자동제어시스템 분야
- 2차전지 및 글로벌 소재 분야
- 방위산업체 및 국책연구소 분야

주요 취업처



- DB하이텍 김○성
- Onsemi 김○욱
- 도요일렉트로닉스 서○교 외 1명
- JCET 양○원
- LB루셈 이○민 외 2명
- LIG넥스원 라○진
- WONIK 곽○구
- CSK 이○우
- EDWARD 박○상 외 1명
- 탑엔지니어링 임○욱
- 램리서치 박○은
- YMC 송○민 외 3명

디지털 헬스케어과

AI와 의료기기의 미래를 함께 이끌어 갈
융합형 인재 양성

 학과문의 053)560-3172, 3225, 3250

- ✓ 의생명과학 지식과 AI 의료기기 기술을 고르게 갖춘 융합 인재 양성
- ✓ 의료기기 설계, 제조 및 품질관리 최신 기술 교육
- ✓ 최첨단 시설, 장비 및 기술을 활용한 현장실무 교육
- ✓ 의료기기 분야의 다양한 기업과 연구기관, 병원 등과 협력하여 취업과 교육분야에서 파트너십 구축



교육 분야

- 디지털 의료기기 설계 및 개발
- 의료기기와 AI 융합 기술
- 의료 3D 모델링 기술
- 의료기기 제조 기술
- 의료기기 인허가 실무
- 의료기기 품질관리 실무

주요 장비

- 3D 스캐너 및 프린터
- CAD 소프트웨어
- 생체 계측장치
- 병원용 의료기기 실습 장치
- 의료기기 품질 분석기
- 임베디드 소프트웨어 개발 장비

주요 취업 분야

- 의료기기 연구개발
- 의료기기 품질관리
- 의료기기 생산 및 제조
- 의료기기 인·허가
- 영업 및 마케팅
- 기술 지원 및 서비스

주요 취업처



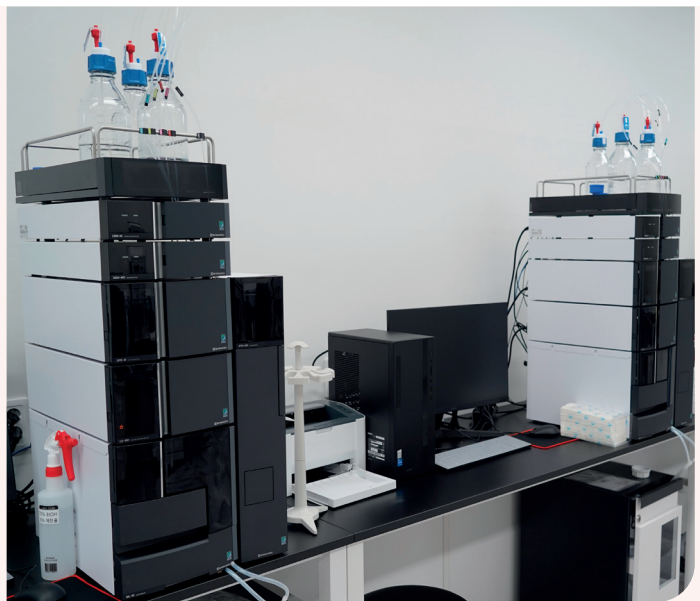
- | | | |
|---------------|---------------|-------------|
| ● 삼성메디슨(주) | ● (주)메가젠임플란트 | ● (주)오상헬스케어 |
| ● LG화학 | ● 지멘스헬시니어스(주) | ● 셀트리온 |
| ● 오스템임플란트(주) | ● (주)씨젠 | ● 제넥신 |
| ● (주)덴티움 용인공장 | ● 에스디바이오센서(주) | ● 대학병원 |

바이오 의약품소재과

유전자 조작 세포의 배양 및 형질전환
교육을 통한 **첨단 바이오 인력 양성**

 **학과문의** 053)560-3102, 3157

- ✓ 의생명과학 지식 + 첨단 바이오의약품 생산기술을
고르게 갖춘 융합 인재 양성
- ✓ 바이오의약품 생산의 중점 부분인 유전자 조작
및 특수 세포배양 등의 최신 기술 교육
- ✓ 최첨단 시설, 장비 및 기술 세포배양, 분석기법 등
현장 중심의 실무 교육
- ✓ 산업체 취업 연계를 위한 제약 회사, 바이오 벤처
기업 및 연구 기관과 **전략적 파트너십 구축**



교육 분야

- 생명과학
- 분자생물학
- 바이오 배양
- 유전자 형질전환
- 바이오의약품 제조
- 융합프로젝트실습

주요 장비

- 케미닥
- 분광광도계
- 도립 형광 현미경
- 마이크로플레이트 리더
- Real-Time PCR
- 고성능 액체 크로마토그래피

주요 취업 분야

- 바이오의약품 제약회사 생산 분야
- 의약품 소재 개발 및 생산 분야
- 첨단바이오의약품 개발 분야
- 백신 개발 및 생산 분야
- 바이오 분석 기초 연구 분야
- 세포배양기술 개발 산업

주요 취업처



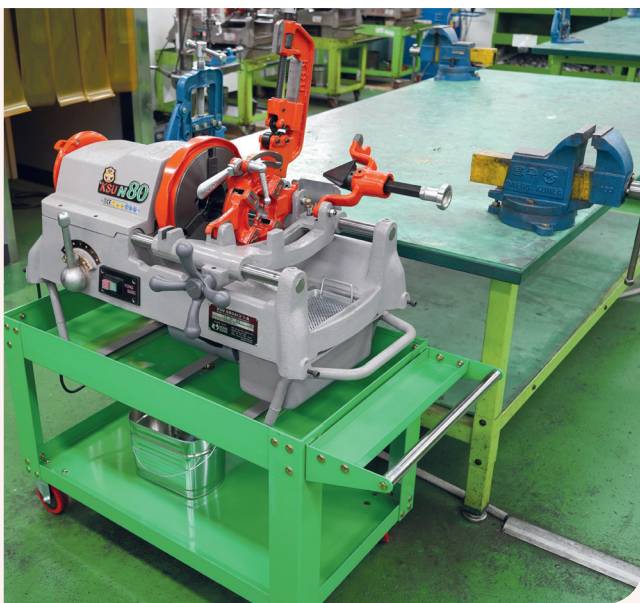
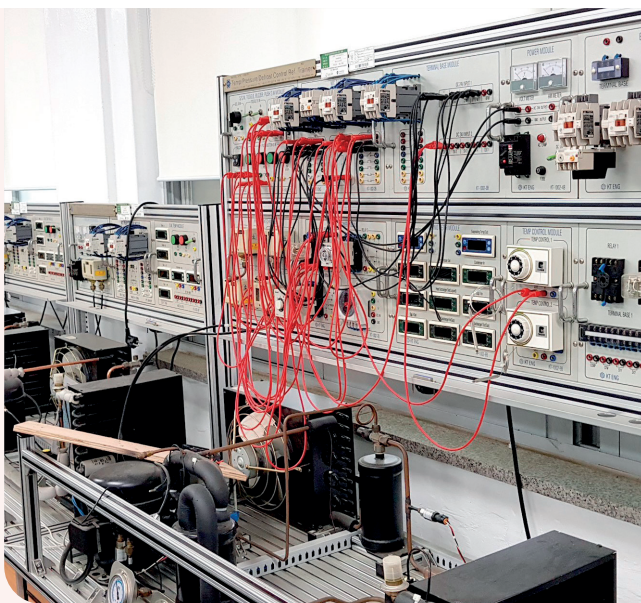
- | | | |
|------------|--------|-----------|
| ● 삼성바이오로직스 | ● 셀트리온 | ● 한국화이자제약 |
| ● 유한양행 | ● 대웅제약 | ● 한미약품 |
| ● 종근당 | ● 녹십자 | ● 씨젠 |
| ● 마크로젠 | ● 일동제약 | ● 바이오젠코리아 |

산업설비 자동화과

자격증 취득에 **최적화된 실습실!**
대구 · 경북 유일한 산업설비
전 분야 엔지니어 양성!

 학과문의 053)560-3248, 3216, 3282

- ✓ 대구·경북 유일한 산업설비 전 분야 엔지니어 양성!
- ✓ 전국 최상위 수준의 대기업 취업률
(25.2월 졸업생 기준 62%)
- ✓ 공조냉동, 설비보전, 에너지관리, 특수용접 기술 등
설비 전 분야 실습위주의 실무 경험 습득!
- ✓ 주요 실습실(용접실, 배관실 등) 국가자격 실기
평가장 운영으로 자격증 취득에 최적화된 환경!



교육 분야

- 공조냉동기계 및 냉동제어 분야
- 용접 및 특수용접 분야
- 에너지관리 및 플랜트배관 분야
- 설비보전 및 공유압제어 분야
- 산업안전분야
- 공기조화설비 및 설계분야

취득 가능 자격증

- 공조냉동기계 (산업)기사
- 용접 (산업)기사
- 에너지관리 (산업)기사
- 설비보전 (산업)기사
- 산업안전 (산업)기사
- 기타 설비관련 (산업)기사

주요 취업 분야

- 중공업 및 플랜트설비 분야
- 공조냉동 설비 분야
- 설비보전 유지보수 분야
- 산업안전 관리·감독 분야
- 유틸리티 공무 분야
- 기타 시설물 관리 분야

주요 취업처



- POSCO 김○현 외 2명
- 포스코퓨처엠 곽○우 외 1명
- 두산에너지빌리티 최○우
- 기아 박○휘
- 포스코 PR테크 이○찬 외 5명
- 세아제강 박○현 외 1명
- 두산퓨얼셀 오○우
- 한화오션 임○홍
- 한국철강 김○근
- 농심 김○준 외 3명
- 현대비앤지스틸 신○민
- (주)엘앤에프 한○원 외 14명

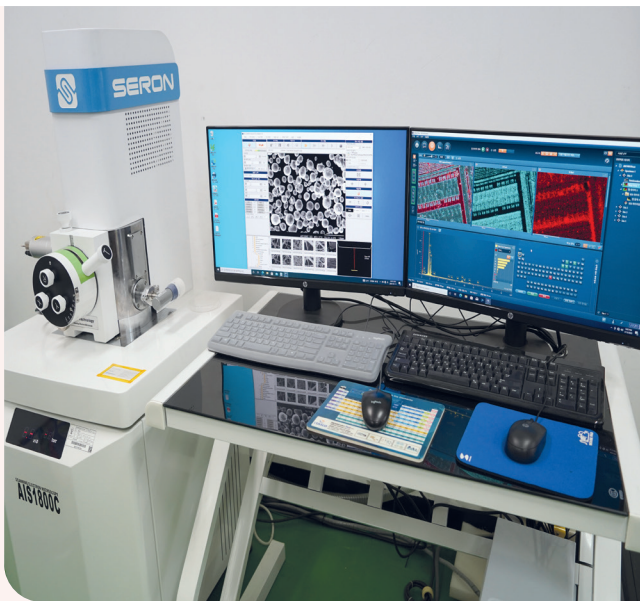
신소재화학과

철강, 반도체, 이차전지 산업을 위한
재료공정과 이를 통해 제작된
소재부품의 시험 · 평가기술을 학습



학과문의 053)560-3182, 3208

- ✓ 졸업생 3명 중 2명의 비율로 대기업 입사 성공
- ✓ 철강부터 반도체, 이차전지까지 폭넓은 전문교육
- ✓ 전공자격증(산업기사) 취득률 70% 이상
- ✓ 현장실무경력 다 교수진의 산업맞춤교육
- ✓ 전공학습 외 산업안전 및 설비보전 산업기사취득을 위한 특강 프로그램 병행



교육 분야

- 금속재료공학
- 재료분석평가
- 반도체실습
- 이차전지공학
- 비파괴검사
- 화학공정



취득 가능 자격증

- 금속재료산업기사
- 제선/제강/압연기능사
- 위험물산업기사
- 설비보전산업기사
- 산업안전산업기사
- 비파괴검사산업기사



주요 취업 분야

- 철강/금속 분야
- 반도체/디스플레이 분야
- 이차전지 분야
- 자동차/중공업 분야
- 석유화학/에너지 분야
- 방위산업/항공우주 분야

주요 취업처



- 현대제철 권○범 외 10명
- 고려아연 윤○준 2명
- 포스코엠텍 박○우 외 1명
- 현대자동차 오○운
- 포스코 장○영 외 6명
- 삼성SDI 김○중 외 2명
- SK실트론 박○욱 외 1명
- 삼성전자 최○규
- LG이노텍 김○후 외 6명
- 에코프로BM 박○석 외 2명
- LG디스플레이 이○기 외 1명
- SK이노베이션 김○원

융합기계과

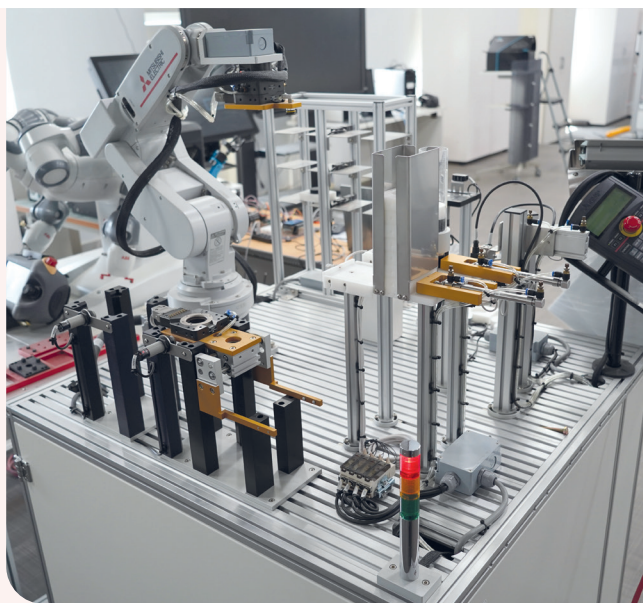
실습장이 곧 **검정장!**

취업률 1위 **2025년도 취업률 86% 달성**
과정평가형 자격과정 실시(**일반기계기사**)



학과문의 053)560-3141, 3142, 3158

- ✓ 2025년도 졸업생 대기업 취업 40% 달성
- ✓ 산업 로봇 제어, 항공기 부품 설계 분야의 전문인력 양성
- ✓ 산업체 경력도 교수진 1:1맞춤 자격증 특강
- ✓ 대구 유일무이 5축 장비 기술 교육을 통한 방산 제조 및 우주항공부품 기술 분야에 필요한 실무중심의 현장 맞춤형 인재양성



교육 분야

- 장비 유지보수
- 정밀가공 및 측정
- 융복합 기계시스템
- 로봇 운용 및 제어
- CAD, CAM, CAE Software
- CNC선반 및 머시닝센터 운용



취득 가능 자격증

- 일반기계기사
- 정밀측정산업기사
- 설비보전산업기사
- 컴퓨터응용산업기사
- 소방설비(기계분야)산업기사
- 기계설계 및 기계조립산업기사



주요 취업 분야

- 스마트 제조기술 분야
- 방산 및 첨단소재 분야
- 조선 및 산업기계 분야
- 로봇제어, 시스템 구축 분야
- 자동차부품 및 우주항공 분야
- 공공기관 및 연구소 기계 분야

주요 취업처



- 현대로템 이○현 외 1명
- 현대제철 김○섭 외 1명
- 현대ITC 이○규 외 1명
- 현대중공업 김○근 외 3명
- 풍산 황○현 외 3명
- 동국제강 황○해 외 2명
- 포스코 정○로 외 3명
- 대구텍 이○수 외 2명
- 도레이 최○원 외 1명
- 한화에어로스페이스 허○훈
- 한화솔루션 강○승 외 1명
- LS전선 배○렬 외 2명

이차전지 시스템과

전국 최초 이차전지설비운용 및
리사이클링 특화 학과
이차전지 전주기 품질분석, 셀 제조,
설계 특화형 인재 양성



학과문의 053)560-3281, 3163, 3165

- ✓ 전국 최대 규모의 셀 제조 실습실 운영
- ✓ 전국 최초 이차전지설비운용 및 리사이클링 특화 학과
- ✓ 이차전지 공정 및 설계/제어 기술에 특화된 교육과정 운영으로 현장 중심 인재 양성
- ✓ 이차전지 전주기 품질분석, 폐배터리 재활용기술 교육을 통한 실무 맞춤형 전문기술 인재 양성
- ✓ 졸업생 취업률 80% 이상,
이차전지 관련 기업 취업률 90% 이상 달성!



교육 분야

- 산업안전
- 이차전지분석
- 전자현미경실습
- 이차전지제조공정
- 이차전지리사이클링
- 이차전지설비계통점검



취득 가능 자격증

- 화학분석기사
- 전기(산업)기사
- 위험물산업기사
- 산업안전(산업)기사
- 품질경영(산업)기사



주요 취업 분야

- 이차전지 셀 관련 분야
- 이차전지 소재&부품 관련 분야
- 이차전지 제조 장비 관련 분야
- 폐배터리 리사이클링 관련 분야
- 모듈&팩 관련 분야

주요 취업처



- 삼성전자 이오안
- LG에너지솔루션 정오현
- 포스코 여오동
- 포스코퓨처엠 김오은
- 현대성우솔라이트 한오우
- 엘앤에프 김오동 외 4명
- 피엔티 이오혁 외 3명
- 탐머티리얼 여오정 외 3명
- 대주전자재료 하오민
- DS단석 이오민
- 미래첨단소재 임오상 외 2명
- MTS코퍼레이션 이오현

전기과

졸업생 3명 중 2명은
전기분야 자격증 취득
전기과 전국 최상위 자격취득률!

 학과문의 053)560-3160, 3164, 3169

- ✓ 전기설비, 신재생에너지, 수변전설비, 자동제어 기술에 특화된 교육과정 운영으로 실무경험에 필요한 지식 습득
- ✓ 대구·경북 유일하게 수변전설비시설 보유헌과! 전기분야 최고 시설 운영중
- ✓ 방학 및 방과 후 자격증 관련 특강 진행으로 졸업생 3명 중 2명 자격증 취득!
- ✓ 전국 폴리텍 최다 자격취득률 전기(산업)기사 취득률 67%



교육 분야

- 전기설비
- 수변전설비분야 실무 및 응용
- 신재생에너지공학
- 전기산업안전
- 자동제어
- 소방분야 실무 및 응용

취득 가능 자격증

- 전기(산업)기사
- 산업안전(산업)기사
- 소방설비(산업)기사
- 위험물(산업)기사
- 가스(산업)기사
- 전기공사(산업)기사

주요 취업 분야

- 전기공무, 전기감리 분야
- 전기엔지니어링, 전기설계 분야
- 신재생에너지 분야
- 전기안전관리, 전기기술 분야
- 자동제어설비 운영, 제작, 설치 분야
- 건설업 및 전기공사 분야

주요 취업처



- 삼성전자 백○원 외 1명
- 삼성전기 한○훈 외 4명
- SK하이닉스 한○석 외 3명
- 코카콜라 허○ 외 3명
- 포스코 정○교 외 3명
- 서울시설공단 박○호
- 한화정밀기계 염○호 외 3명
- 농심 김○호 외 3명
- 현대자동차 김○은
- (주)엘앤에프 진○현 외 5명
- 현대로템 박○진 외 5명
- 이수페타시스 김○호 외 3명

직업교육과정 안내

전형일정

전 형	과 정	일 정	비 고
모집 1차	전문기술 하이테크	매년 11월 시작	자세한 모집 인원 및 일정은 우리 대학 홈페이지를 참고해 주세요
모집 2차		매년 1월 시작	
상반기	신중년 (전기)	매년 12월 시작	
하반기	신중년 (용접)	매년 6월 시작	

학과별 모집인원

과 정	학 과	직 중	모집 정원	모집정원		
				총계	일반	기회균형
전문기술	콘텐츠디자인	멀티미디어콘텐츠제작	25	27	20	7
하이테크	AI엔지니어링	응용SW	20	22	16	6
	그린반도체시스템	반도체공정운영	20	22	16	6
	디지털헬스케어	전자응용기기	20	22	16	6
	바이오의약품소재	바이오의약품생산	20	22	16	6
	이차전지시스템	이차전지리사이클링	20	22	16	6
신중년 (상반기)	전기	전기설비기술	25	27	20	7
신중년 (하반기)	산업설비자동화	특수용접	25	27	20	7

※ 학과 및 모집인원은 대학 사정에 따라 변경될 수 있음

※ 기회균형선발 인원은 모집정원의 30%에서 선발. 단, 미달 시 일반선발 인원으로 모집

과정별 입학자격

과정명	전문기술	신중년특화	하이테크
신분자격	<ul style="list-style-type: none"> ● 아래 중 어느 하나에 해당하면서 연령/학력 및 자격증 각 기준을 모두 충족하는 자 <ul style="list-style-type: none"> * 아래 중 둘 이상에 해당할 경우 그 관련 요건을 모두 충족하여야 함 * 근로자의 경우 수업에 정상적으로 참여가 가능한 자에 한함 ① 고용보험에 가입되지 않은 자 ② 비정규 형태 근로자 - 일용직, 단시간 근로자, 기간제 근로자, 일시적사업 고용근로자 ③ 개인사업자 중 세부요건을 충족하는 자 ④ 노무제공자 중 세부요건을 충족하는 자 ⑤ 「난민법」 시행령 제15조에 해당하는 난민 <ul style="list-style-type: none"> - 법무부장관 명의 직업훈련 추천서를 받은 자에 한함 ⑥ 「다문화가족지원법」 시행령 제11조에 해당하는 결혼이민자 등 ⑦ 「고등교육법」 제2조에 따른 학교의 재학생 중 졸업까지 남은 수업 연한이 2년 이내인 자 (야간, 방송대학·통신대학·방송통신대학 및 사이버대학은 수업 연한 무관) ⑧ 「부가가치세법」 제8조에 따라 사업자등록증을 발급받은 법인의 대표자로서 세부요건을 충족하는 자 ⑨ 「소득세법」 제168조 또는 「국세기본법」 시행령 제8조 등에 따라 고유번호를 부여받은 단체의 대표로서 세부요건을 충족하는 자 ⑩ 「고용보험법」 제2조제1호나목에 따른 자영업자인 피보험자 		
연령자격	만 15세 이상	만 40세 이상	만 15세 이상 ~ 만 39세 이하
학력자격 (자격증, 경력)	-		<ul style="list-style-type: none"> ● 2년제 대학 이상 졸업(예정)자, 4년제 대학 2년 이상 수료자, 이와 동등 수준의 학력을 인정받는 자 ● 산업기사 이상 자격증 소지자 ● 동일 및 유사 계열 2년 이상 실무 종사자 <ul style="list-style-type: none"> * 동일 및 유사 계열 판단 기준은 국가기술자격법 시행규칙 별표 준용
기타사항	-		<ul style="list-style-type: none"> ● 신분자격 ⑦ 항과 학력 기준이 상충하는 경우 학력 기준을 우선함 ● 하이테크 학력자격(자격증, 경력)은 제시된 기준 내에서 대학이 선택 가능

직업교육과정 기회균형선발 대상자

구분	대상자
전문 기술	<ul style="list-style-type: none"> ● 「국민기초생활보장법」에 따른 수급권자 ● 「장애인복지법」에 따른 장애인 ● 고등학교 중퇴 이하 학력자 ● 「국가유공자 등 예우 및 지원에 관한 법률」에 따른 국가유공자 및 유족·가족
여성 재취업	<ul style="list-style-type: none"> ● 「제대군인지원에 관한 법률」 제4조에 따른 중·장기복무 제대군인 ● 「한부모가족지원법」 제4조제1호에 해당하는 자 ● 「고용상 연령차별금지 및 고령자고용촉진에 관한 법률」 제2조제1호 또는 제2호에 따른 고령자 또는 준고령자 ● 「군인사법」 제46조의2에 따른 전직지원교육 대상자 중 장기 복무(10년)한 전역 예정 군인
신중년 특화	<ul style="list-style-type: none"> ● 「국민기초생활보장법」에 따른 수급권자 ● 「장애인복지법」에 따른 장애인 ● 고등학교 중퇴 이하 학력자 ● 「국가유공자 등 예우 및 지원에 관한 법률」에 따른 국가유공자 및 유족·가족 ● 「제대군인지원에 관한 법률」 제4조에 따른 중·장기복무 제대군인 ● 「한부모가족지원법」 제4조제1호에 해당하는 자 ● 「군인사법」 제46조의2에 따른 전직지원교육 대상자 중 장기 복무(10년)한 전역 예정 군인
하이 테크	<ul style="list-style-type: none"> ● 「국민기초생활보장법」에 따른 수급권자 ● 「장애인복지법」에 따른 장애인 ● 「국가유공자 등 예우 및 지원에 관한 법률」에 따른 국가유공자 및 유족·가족 ● 「제대군인지원에 관한 법률」 제4조에 따른 중·장기복무 제대군인 ● 「한부모가족지원법」 제4조제1호에 해당하는 자 ● 「군인사법」 제46조의2에 따른 전직지원교육 대상자 중 장기 복무(10년)한 전역 예정 군인
이주배경 구직자 직업교육	<ul style="list-style-type: none"> ● 「국민기초생활보장법」에 따른 수급권자 ● 「장애인복지법」에 따른 장애인 ● 「한부모가족지원법」 제4조제1호에 해당하는 자 ● 「고용상 연령차별금지 및 고령자고용촉진에 관한 법률」 제2조제1호 또는 제2호에 따른 고령자 또는 준고령자

콘텐츠 디자인과

디지털콘텐츠의 가치,
우리가 디자인하다.
그리고 나를 찾다. 콘텐츠디자인



학과문의 053)560-3245, 3224

- ✓ 광고·영상·웹콘텐츠 제작 역량을 갖춘 콘텐츠제작 전문가 양성
- ✓ 광고·편집디자인부터 SNS 홍보, 영상·웹디자인까지 취업으로 가는 탄탄한 교육 커리큘럼
- ✓ 최신 장비와 소프트웨어를 활용한 실무 중심 교육
- ✓ 다양한 공모전, 학과 단독 전시회 등 폭넓은 경험
- ✓ 개인별 포트폴리오 제작 지도로 취업 경쟁력 강화



교육 분야

- 전자출판
- 시각디자인
- 영상디자인
- 웹디자인



취득 가능 자격증

- 컴퓨터그래픽기능사
- 웹디자인개발기능사
- 전자출판기능사
- 멀티미디어콘텐츠제작전문가



주요 취업 분야

- 디지털 퍼블리싱 분야
- 웹디자인 분야
- 광고디자인 분야
- 영상편집디자인 분야

주요 취업처



- 영광기획 김○윤 외 1명
- 인사이트 김○연 외 1명
- 알리다그룹(주) 이○진
- 대동전산품(주) 정○화
- 플라자인 김○선
- (주)에스타커뮤니케이션즈 조○연
- 두원중공업(주) 김○호
- PRP생명과학 박○슬
- (주)아이애플 최○원 외 1명
- (주)월드인쇄 이○홍 외 1명
- (주)와우프레스 백○찬 외 1명
- (주)칼라원 김○준

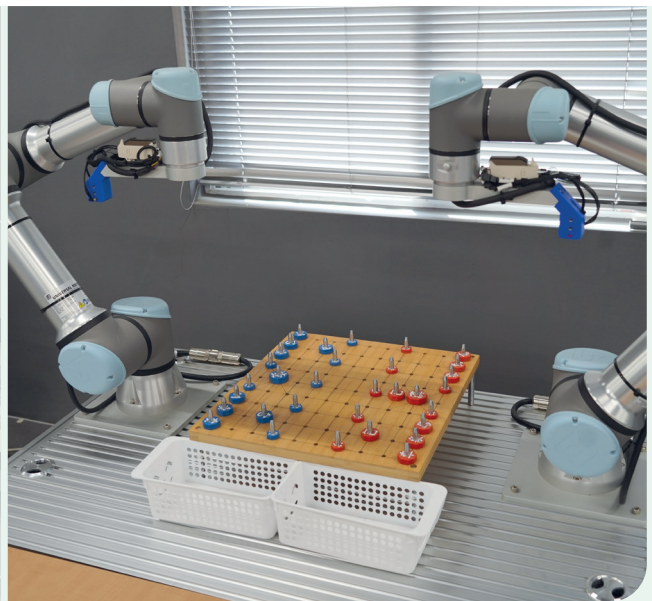
AI 엔지니어링과

AI · SW 분야 취업률 90% 이상,
폴리텍대학 최초 AI 특화 학과
디지털 혁신을 이끄는
실전형 AI SW 개발자 양성



학과문의 053)560-3168, 3187

- ✓ 폴리텍대학 최초 AI 학과, 생성형 AI 시대를 주도할 실무 인재 양성
- ✓ 자율주행, 스마트팩토리, 생성형 AI 등 산업 수요에 맞춘 통합형 AI SW 교육과정 운영
- ✓ 매년 2~3개의 산학 연계 프로젝트를 통한 실무역량 중심의 교육과정 강화
- ✓ 비전공자도 따라올 수 있는 단계별 커리큘럼 구성
- ✓ 졸업생 취업률 80% 이상,
AI·SW 관련 기업 취업률 90% 이상



교육 분야

- 데이터베이스
- 웹 프로그래밍
- 생성형·비전 AI 기술
- AI/응용 프로그래밍 기초
- AI 수학 및 데이터 분석/시각화
- 머신·딥러닝 모델 설계/구현



취득 가능 자격증

- 정보처리기능사, 산업(기사)
- 빅데이터분석기사
- 데이터분석(준)전문가
- SQL 개발자/전문가
- 사무자동화산업기사
- 컴퓨터활용능력 1급/2급



주요 취업 분야

- 머신비전·영상분석 분야
- 지능형 CCTV 개발 분야
- 자율주행 시스템 개발 분야
- AI 기반 설비 예지보전/고장예측 분야
- SI·SM(시스템 통합 및 유지보수) 분야
- 웹/앱 기반 AI 서비스 개발 분야

주요 취업처



- 메가존클라우드 강○선
- ETAS 김○원
- 폴라리스오피스 전○환 외 1명
- 이인텔리전스 전○범 외 3명
- 캔랩 이○경 외 3명
- 엠제이비전테크 조○량 외 5명
- 컴퓨터메이트 김○희 외 5명
- DGIST 윤○원
- 아이티에스시스템 배○하 외 3명
- 모라이 최○민 외 1명
- 심슨테크 정○규
- MAERSK 이○영

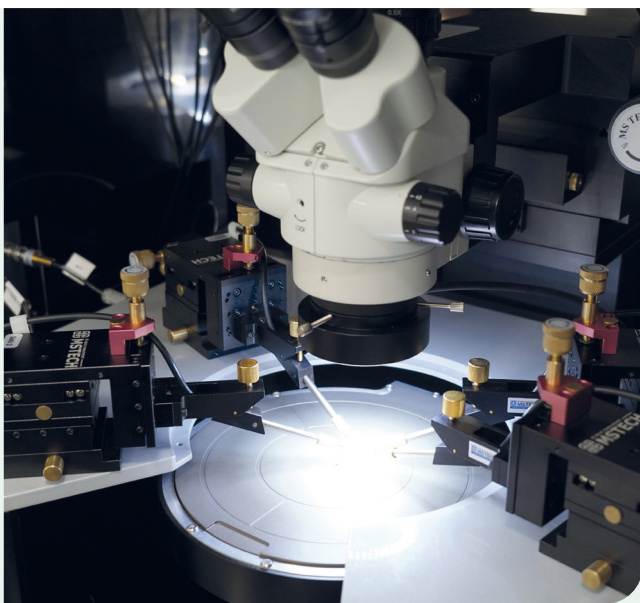
그린반도체 시스템과

국가 전략사업이자 미래지향적인 **반도체 산업**
첨단시설과 장비 및 현장 실무 교육을 통한
반도체 전문가 양성



학과문의 053)560-3196, 3147, 3195

- ✓ 세계 경제 중심이자 대한민국의 핵심 국가 전략 산업인 반도체 인재 양성
- ✓ 반도체 실무 현장과 동일한 클린룸 시설 및 반도체 장비 구축
- ✓ 현장 경험이 풍부한 15년 이상의 반도체 전문 교수진을 통한 실무중심 교육
- ✓ 반도체 대기업, 글로벌 장비기업의 90% 이상의 높은 취업률의 비결



교육 분야

- 반도체소자
- 반도체장비개론
- 반도체회로설계
- 반도체공정실습
- 반도체측정실습
- 프로젝트실습



주요 장비

- Cadence(Virtuoso, OrCAD)
- 웨이퍼 레벨 측정 장비
- 마이크로 박막 패턴 System
- DC/RF Magnetron Sputter
- 박막 분석 장비(Alpha step 등)
- 3차원 측정 장비(SEM)



주요 취업 분야

- IDM 종합반도체 분야
- 글로벌 반도체장비 분야
- 반도체 설계 및 품질 분석 분야
- 반도체 후공정 및 자동제어시스템 분야
- 2차전지 및 글로벌 소재 분야
- 방위산업체 및 국책연구소 분야

주요 취업처



- DB하이텍 김○성
- Onsemi 김○욱
- 도요일렉트로닉스 서○교 외 1명
- JCET 양○원
- LB루셈 이○민 외 2명
- LIG넥스원 라○진
- WONIK 광○구
- CSK 이○우
- EDWARD 박○상 외 1명
- 탑엔지니어링 임○욱
- 램리서치 박○은
- YMC 송○민 외 3명

디지털 헬스케어과

AI와 의료, IoT 기술의 미래를 함께 이끌어 갈 융합형 인재 양성

 학과문의 053)560-3172, 3225, 3250

- ✓ IoT와 AI 기술을 활용한 스마트 기기 개발 인재 양성
- ✓ 전자응용 기기 및 시스템 설계, 제조 및 품질관리 최신 기술 교육
- ✓ 최첨단 시설, 장비 및 기술을 활용한 현장실무 교육
- ✓ 전자기기 설계 분야의 다양한 기업과 연구기관 등과 협력하여 취업과 교육분야에서 파트너십 구축



교육 분야

- AI, 빅데이터 분석 기술
- 전자회로설계, IoT 기술
- 기구설계 및 3D 모델링 기술
- 임베디드 및 AI시스템 제어 기술
- 센서응용 및 전자응용기기 설계 기술



주요 장비

- 3D 스캐너 및 프린터
- CAD 소프트웨어
- 프로그램 코딩 실습 장비
- 사물인터넷 실습 장비
- 전자회로 설계 및 시뮬레이션SW
- 임베디드 소프트웨어 개발 장비



주요 취업 분야

- 전자기기 설계 및 테스트
- 임베디드 시스템 개발
- 자동화 및 로봇 개발
- AI 및 머신러닝, IoT 개발
- 의료 및 전자기기 생산 및 제조
- 기술 지원 및 서비스

주요 취업처



- 삼성전자
- LG그룹
- SK그룹
- 포스코

- KT
- 현대로보틱스
- 네이버
- 다산네트웍스

- 한화솔루션
- LIG넥스원
- DB하이텍
- LG화학

바이오 의약품소재과

세포 배양/유전 형질전환/단백질 분석
교육을 통한 **바이오의약품 생산 인력 양성**



학과문의 053)560-3102, 3157

- ✓ 첨단분야인 **바이오의약품 생산 실무** 능력을 갖춘 인재 양성
- ✓ **바이오의약품의 핵심 능력인 세포배양, 유전자 형질전환, 단백질 정제** 등의 최신 기술 교육
- ✓ 최첨단 시설, 장비 및 기술을 바탕으로 **바이오의약품 품질 관리 실무 중심 교육**
- ✓ 산업체 취업 연계를 위한 제약 회사, 바이오 벤처 기업 및 연구 기관과 **전략적 파트너십 구축**



교육 분야

- 분자생물학
- 바이오 배양
- 유전자 형질전환
- 기기분석
- 바이오의약품 분석
- 단백질 분리·정제



주요 장비

- 케미닥
- 분광광도계
- 도립 형광 현미경
- 마이크로플레이트 리더
- Real-Time PCR
- 고성능 액체 크로마토그래피



주요 취업 분야

- 바이오의약품 제약회사 생산 분야
- 백신 개발 및 생산 분야
- 첨단바이오의약품 개발 분야
- 바이오 분석 기초 연구 분야
- 분자/면역 진단 분야
- 세포배양기술 개발 산업 분야

주요 취업처



- 삼성바이오로직스
- 셀트리온
- 유한양행
- 대웅제약
- 한미약품
- 종근당
- 녹십자
- 한국생명공학연구원
- 한국뇌연구원
- 씨젠
- 마크로젠
- 대구경북첨단의료산업진흥재단

이차전지 시스템과

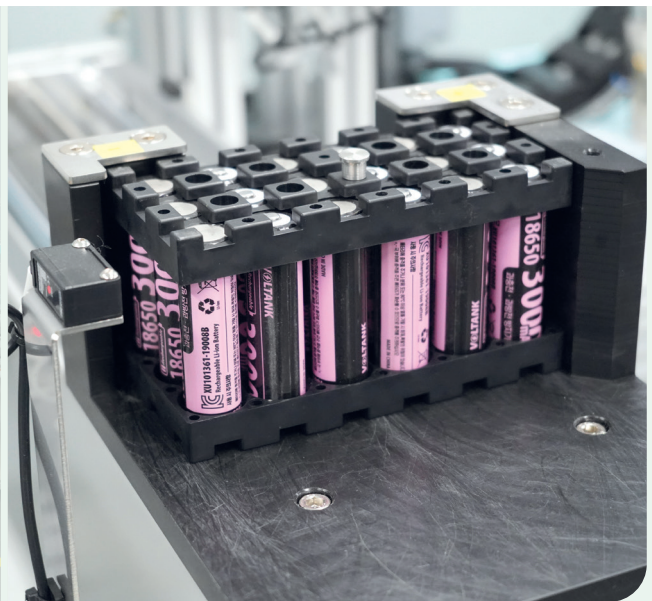
이차전지 관련 기업 취업률
90% 이상 달성!

이차전지 전주기 연구개발, 공정, 품질,
제어 분야 특화형 인재 양성



학과문의 053)560-3281, 3163, 3165

- ✓ 전국 최대 규모의 셀 제조 실습실 운영
- ✓ 이차전지 셀 및 4대 핵심소재, 리사이클링 교육과정 운영으로 실무 중심형 엔지니어 양성
- ✓ 이차전지 연구개발 및 품질, 공정, 제어 기술에 특화된 교육 과정 운영으로 직무 맞춤형 엔지니어 양성
- ✓ 졸업생 취업률 80% 이상, 이차전지 관련 기업 취업률 90% 이상 달성!



교육 분야

- 화학분석
- 이차전지분석
- 이차전지제조분석
- 이차전지제조공정
- 이차전지리사이클링
- 이차전지설비계통점검



취득 가능 자격증

- 화학분석기사
- 전기(산업)기사
- 위험물산업기사
- 산업안전(산업)기사
- 품질경영(산업)기사



주요 취업 분야

- 이차전지 셀 관련 분야
- 이차전지 소재&부품 관련 분야
- 이차전지 제조 장비 관련 분야
- 폐배터리 리사이클링 관련 분야
- 모듈&팩 관련 분야

주요 취업처



- 삼성전자 이오안
- 포스코퓨처엠 김오은
- 피엔티 이오혁 외 3명
- DS단석 이오민
- LG에너지솔루션 정오현
- 현대성우솔라이트 한오우
- 탐머티리얼 여오정 외 3명
- 미래첨단소재 임오상 외 2명
- 포스코 여오동
- 엘앤에프 김오동 외 4명
- 대주전자재료 하오민
- MTS코퍼레이션 이오현

전기과

수변전설비, 예비전원설비, 배선설비,
동력설비, 조명설비,
전기방재설비, 정보통신설비 등에 대한
설계를 수행하는 **전문기술인력 양성**



학과문의 053)560-3160, 3162, 3164



교육 분야

- 전기설비실무
- 수변전설비실무
- 시퀀스제어실무
- PLC실무



취득 가능 자격증

- 전기기능사
- 승강기기능사
- 전기기능장



주요 취업 분야

- 전기시설관리 분야
- 전기공사 분야
- 자동제어 분야
- 전기보조업무 분야

산업설비 자동화과

평생직업 설비분야 전문기술 습득!
80% 이상 실습 위주로 실무 경험 습득



학과문의 053)560-3248, 3216, 3282



교육 분야

- CO2용접
- 가스텅스텐아크용접
- 피복아크용접
- 용접준비 및 검사



취득 가능 자격증

- 피복아크용접기능사
- CO2용접 기능사
- 가스텅스텐아크용접기능사
- 온수온돌기능사



주요 취업 분야

- 철강 구조물 제작 분야
- 플랜트설비, 조선 등 용접 분야
- 설비보전 유지보수 분야
- 유틸리티 공무 분야

여성재취업과정 안내

전형일정

전 형	과 정	일 정	비 고
상반기	가족공예&캘리그래피 창업 친환경 소품 창업 (양말목&재생종이 공예)	매년 2월 시작	자세한 모집 인원 및 일정은 우리 대학 홈페이지를 참고해 주세요
하반기		매년 8월 시작	

과정별 모집인원

전 형	과 정	모 집 정 원	모 집 인 원		
			총계	일반	기회균형
상반기 & 하반기	가족공예&캘리그래피 창업	20	22	16	6
	친환경 소품 창업 (양말목&재생종이 공예)	20	22	16	6

※ 학과 및 모집인원은 대학 사정에 따라 변경될 수 있음

※ 기회균형선발 인원은 모집정원의 30%에서 선발. 단, 미달 시 일반선발 인원으로 모집

입학자격

구분	대상자
훈련대상	● 만 18세 이상 미취업 여성
모집기준	● 학력 및 지역 : 제한 없음 ● 신체상 교육훈련에 지장이 없는 자로 취·창업 의지가 강한 사람
선발제외	● 고용보험가입자(재직자), 폴리텍대학 개설과정 3회 이상 수강자 (미수료, 중도탈락 포함)

가죽공예 & 캘리그래피 창업

가죽공예와 캘리그래피의 감각적 융합으로,
감성과 기술을 아우르는
창의적 창업 인재 양성

학과문의 053)560-3275, 3276



교육 분야

- 가죽공예 드로잉 및 제작
- 캘리그래피
- 작품마케팅 및 홍보
- 취업준비

취득 가능 자격증

- 캘리그래피 지도사(3급)
- 가죽공예 아티스트(2급)

취업 및 창업 분야

- 방과후 강사
- 공방 창업
- 공예강사
- 온·오프라인 판매

친환경 소품 창업

양말목 · 재생종이공예에 창의적 재해석을
더해, 업사이클 트렌드를 선도할 친환경
창업 인재 양성

학과문의 053)560-3275, 3276



교육 분야

- 양말목공예 제품제작
- 재생종이공예 제품제작
- 작품마케팅 및 홍보
- 취업준비

취득 가능 자격증

- 재생공예 지도사
- 양말목공예 지도사
- 에코생활공예 지도사

주요 취업 분야

- 방과후 강사
- 공방 창업
- 공예강사
- 온·오프라인 판매

이주배경 구직자과정 안내

직종별 모집인원

학 과	직 종	모집 정원	모집인원			시 간(횟수)	비 고
			총계	일반	기회균형		
디지털헬스케어	전자회로수리기초	20	22	16	6	300h(1회)	하반기 개설
바이오의약품소재	바이오의약품기초	20	22	16	6		

※ 학과 및 모집인원은 대학 사정에 따라 변경될 수 있음

※ 기회균형선발 인원은 모집정원의 30%에서 선발. 단, 미달 시 일반선발 인원으로 모집

입학자격

자격1~3을 모두 충족하여야 함

구분	대상자
자격 1	<ul style="list-style-type: none"> 아래 중 어느 하나에 해당하는 자 <ul style="list-style-type: none"> 가. 「다문화가족지원법」 제2조에 따른 <ul style="list-style-type: none"> ①. 결혼이민자 ②. ①의 국내출생 자녀 ③. ①의 중도입국 자녀 나. 「북한이탈주민의 보호 및 정착지원에 관한 법률」 제2조에 따른 북한이탈주민 다. 「난민법」 시행령 제15조에 해당하는 난민 라. 「재외동포의 출입국과 법적 지위에 관한 법률」 제2조 제2호에 따른 외국국적동포(F-4) 마. 「출입국관리법」 제10조의3에 따른 영주(F-5) 자격 소지자 바. 「사할린동포 지원에 관한 특별법」 제2조에 따른 사할린동포 및 그 동반 가족 중 '영주귀국·정착 및 생활안정 지원 사업' 대상자
자격 2	<ul style="list-style-type: none"> 아래 중 어느 하나에 해당하는 자 <ul style="list-style-type: none"> (「국민 평생 직업능력 개발법」 제3조, 같은법 시행령 제4조, 제6조, 제6조의2) * 근로자의 경우 수업에 정상적으로 참여가 가능한 자에 한함 가. 고용보험에 가입되지 않은 자 <ul style="list-style-type: none"> 나. 비정규 형태 근로자 - 일용직, 단시간 근로자, 기간제 근로자, 일시적사업 고용근로자 다. 개인사업자 중 세부요건을 충족하는 자 라. 노무제공자 중 세부요건을 충족하는 자 마. 「고등교육법」 제2조에 따른 학교의 재학생 중 졸업까지 남은 수업 연한이 2년 이내인 자 (야간, 방송대학·통신대학·방송통신대학 및 사이버대학은 수업 연한 무관) 바. 「부가가치세법」 제8조에 따라 사업자등록증을 발급받은 법인의 대표자로서 세부요건을 충족하는 자 사. 「소득세법」 제168조 또는 「국세기본법」 시행령 제8조 등에 따라 고유번호를 부여받은 단체의 대표로서 세부요건을 충족하는 자 아. 「고용보험법」 제2조제1호나목에 따른 자영업자인 피보험자
자격 3	<ul style="list-style-type: none"> 만 15세 이상인 자

배표에서, **추첨까지**

대구 폴리텍이 **하계합니다!**



