

여름철 화재예방 행동요령



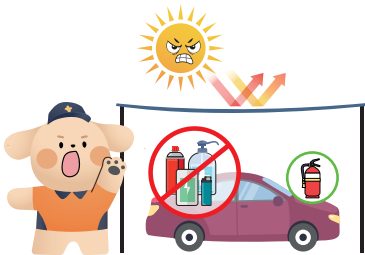
에어컨 화재예방!

- 에어컨과 실외기 연결선은 단일 전선사용, 훼손되지 않았는지 확인
- 실외기 주변 발화 위험 물품을 두지 않고, 흡연은 절대 금지!
- 에어컨과 실외기에 쌓인 먼지제거, 이상유무 확인 점검
- 실외기 팬이 작동되지 않거나 소음 발생 시 전문가 점검
- 실외기실이 따로 있는 경우 개폐창 반드시 개방 후 사용



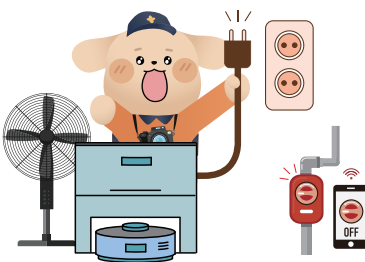
장마철 전기 화재예방!

- 노후되거나 피복이 벗겨진 손상된 전선 교체
- 가옥 일부가 침수되는 경우 즉시 분전함 차단기 내리기
- 정전 시에는 모든 전자제품 플러그 뽑기
- 선풍기, 휴대용선풍기, 제빙기 등 여름용 전자기기 KC인증품 사용
- 누전차단기 점검 또는 설치



여름철 차량 화재예방!

- 자동차 냉각수 보충하고, 운전 중 계기판 냉각수 온도 점검
- 라이터, 휴대용 배터리, 캠핑용 부탄가스, 손 소독제 등 차량 방치 금지
- 옥외 주차 시 창유리를 살짝 내리거나 햇빛 차단막 등 설치
- 차량용 소화기는 항상 차량에 비치하기



안전한 휴가를 위한 화재예방!

- 에어컨, 선풍기, 제습기, 제빙기 등 안쓰는 전자제품 전원 차단
- 가스 중간밸브(코크) 잠그기
- 백열등은 장시간 켜놓으면 과열되므로 반드시 소등
- 기습적 폭우 대비 창문 틈새와 베란다, 배수구 등 점검
- 애완동물(고양이)이 있는 경우 인덕션 전원 차단 또는 전용 덮개 설치



가정 내에서 화재예방!

- 가스레인지 주변 정리 및 먼지 쌓인 멀티탭 청소
- 전기 모기(해충) 퇴치기는 주기적으로 청소
- 나선형 모기향은 모기향연소기(케이스)를 활용



화재 예방을 위한

소방안전관리자의 안전수칙

1



휴가 등 장기간 자리 비움 시 **대리자 지정!**

소방안전관리자가 장기간 출타하여 안전관리 업무를 수행할 수 없는 경우 안전관리 업무 공백이 발생하지 않도록 반드시 대리자를 지정하여 주시기 바랍니다.

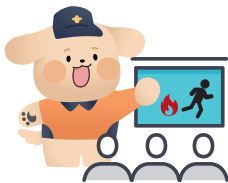
2



화재감지기 **유지 관리!**

감지기 내부에 쌓인 먼지가 습기를 먹게 되면 전기 합선으로 감지기 오작동 현상이 발생합니다. 감지기를 분리하여 주기적으로 청소 및 관리하여 주시기 바랍니다.

3



화재 등 비상상황 대비 **교육 훈련!**

화재 발생 등 비상상황 발생 시 피난 계획을 수립하고 건축물 내 근무자(거주자)를 대상으로 교육·훈련을 실시하여 주시기 바랍니다.

4



침수방지설비 **사전 구비!**

전기실 등 집중호우로 인한 침수피해가 발생할 것으로 예상되는 곳은 침수방지설비(차수막, 워터댐 등)를 미리 구비하여 침수피해를 예방하시기 바랍니다.

5



기상예보 및 **재난문자 적극 활용!**

기상청 홈페이지(www.weather.go.kr)를 통해 낙뢰 및 집중호우에 대한 예보와 경보를 주시하여 발효된 경보에 따라 사전에 대비하여 주시기 바랍니다.



소방청
National Fire Agency 119

냉방기기 화재 이렇게 예방하세요!

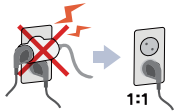
에어컨 화재 예방



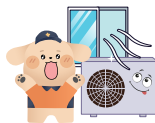
전선이 손상되거나
무거운 물체에 눌리는
곳은 없는지 점검



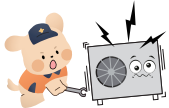
에어컨 실외기 먼지를
충분히 제거하고
이상유무 점검 후 가동
(물청소 전 반드시 에어컨
전원을 끄고 콘센트를 분리)



에어컨 전용
단독 콘센트 사용
(멀티탭 동시 사용X)



에어컨 실외기는
통풍이 가능한 곳에
설치하며 주변은 항상
깨끗하게 유지



실외기 가동 시
평소와 다른
소음 발생 시
점검 및 수리

무더운 날씨, 냉방기기 사용시

이것만은
꼭
지켜주세요!

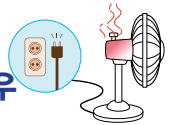


선풍기 화재 예방

사용 전
먼지 제거 후
소음, 냄새 등
확인



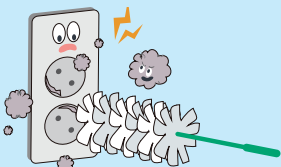
선풍기 모터,
송풍구 막지 말고
모터가 뜨거울 경우
잠시 사용 중지



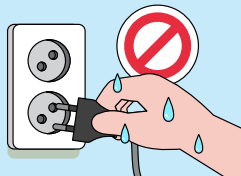
전선이 손상되거나
눌리는 곳이
없는지 확인하고
자리를 비울 때는
전원 끄기



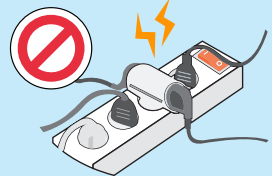
전기제품 이용 주의사항 숙지로 화재를 막아요!



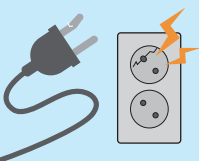
콘센트 내 먼지 주기적으로 청소



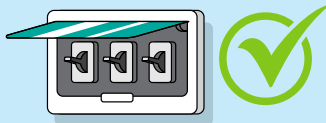
젖은 손으로 접촉 금지, 습기 주의



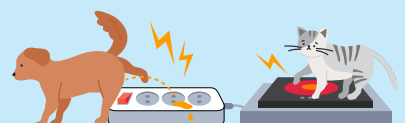
문어발식 콘센트 사용금지



콘센트와 플러그 접촉불량 확인



누전 차단기 정상작동 확인



반려동물로 인한 화재 주의



소방청
National Fire Agency 119

냉방기기 화재 이렇게 예방하세요!

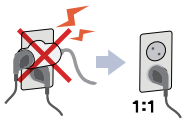
에어컨 화재 예방



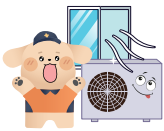
전선이 손상되거나 무거운 물체에 눌리는 곳은 없는지 점검



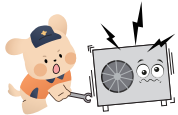
에어컨 실외기 먼지를 충분히 제거하고 이상유무 점검 후 가동
(물청소 전 반드시 에어컨 전원을 끄고 콘센트를 분리)



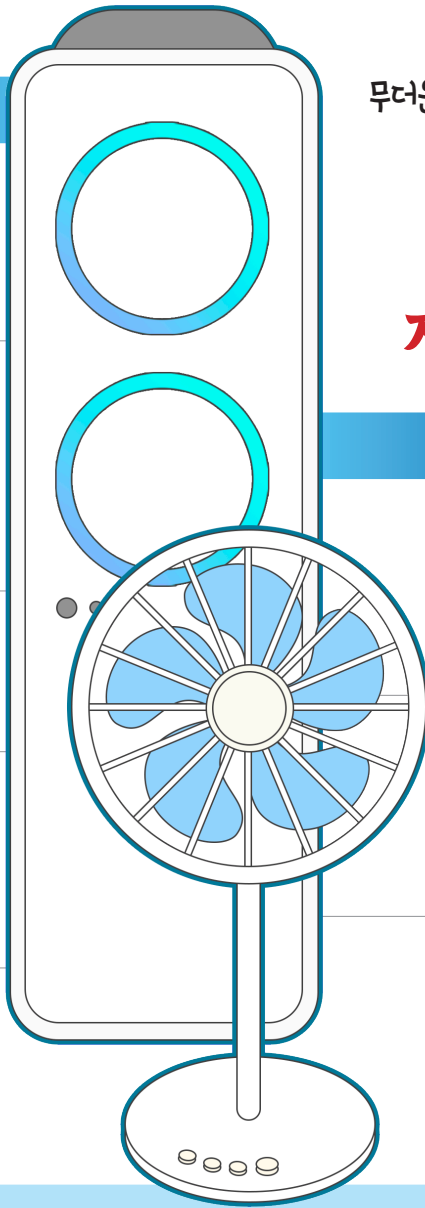
에어컨 전용 단독 콘센트 사용
(멀티탭 동시 사용X)



에어컨 실외기는 통풍이 가능한 곳에 설치하며 주변은 항상 깨끗하게 유지



실외기 가동 시 평소와 다른 소음 발생 시 점검 및 수리



무더운 날씨, 냉방기기 사용시

이것만은 꼭 지켜주세요!

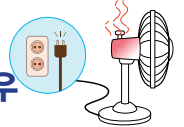


선풍기 화재 예방

사용 전 먼지 제거 후 소음, 냄새 등 확인



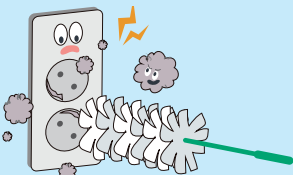
선풍기 모터, 송풍구 막지 말고 모터가 뜨거울 경우 잠시 사용 중지



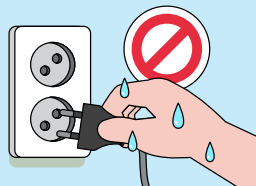
전선이 손상되거나 눌리는 곳이 없는지 확인하고 자리를 비울 때는 전원 끄기



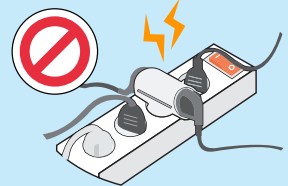
전기제품 이용 주의사항 숙지로 화재를 막아요!



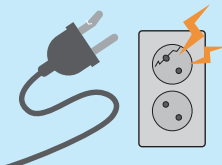
콘센트 내 먼지 주기적으로 청소



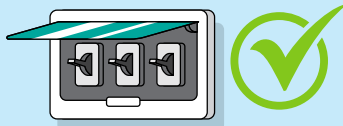
젖은 손으로 접촉 금지, 습기 주의



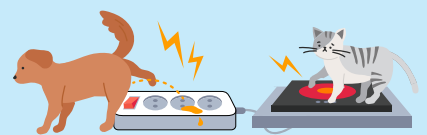
문어발식 콘센트 사용금지



콘센트와 플러그 접촉불량 확인



누전 차단기 정상작동 확인



반려동물로 인한 화재 주의